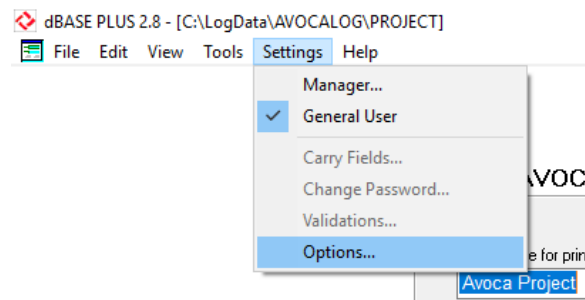


## Menampilkan Geologist dan tipe Bit di Data Geology CoalLog

Sebelum CoalLog, sejumlah format data geologi menyertakan kolom initial geologist dan/atau tipe Bit pada setiap record (baris). Karena kedua item ini berada sama di baris multiple Geology dan mereka bukan data geology tetapi metadata, CoalLog menyimpan informasi ini dalam tabel berbeda untuk data geologi. Namun ketika memeriksa data geologi, geologist yang bersangkutan dan tipe bit tampil untuk setiap record (baris) yang mungkin menjadi informasi yang berguna.

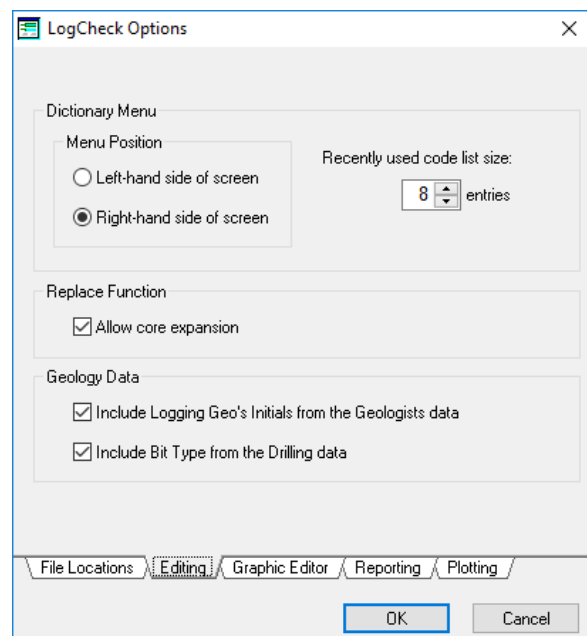
Pengguna LogCheck versi 7.101 atau terbaru yang mencatat data kedalam format CoalLog, dapat menampilkan setiap baris Geology dengan geologist terkait yang berasal dari data Geologist dan tipe Bit yang berasal dari data drilling.

Untuk mengaktifkan fitur, pilih Option > Setting:



Kotak LogCheck Options kemudian tampil:

Pilih tab Editing di bagian bawah kotak dan dalam Geology Data, centang item yang anda ingin masukan kedalam data geologi.



Ketika mengedit data Geology sebuah lubang, jika anda masukan nama geologist kedalam tabel geologist dan tipe Bit kedalam tabel Dirlling, Informasi ini akan tampil juga di tabel geologi:

dBASE PLUS 2.8 - [C:\LogData\AVOCALOG\GEOLOGY\AVC030C]

File Edit View Tools Settings Help

	CalcThick	Depth	Seam	Ply	Horiz	SType	SampNumb	Geo	BT	IS	PC	Li	LQ	Sh	Hu	Co	A1	A2	A3	A4	IR	We	St	BS
	12.00	73.00						SJE	E			BS		D	E	G	AB	CL	BN			S	R5	
	7.00	80.00						SJE	E			BS		D	E	G	AB	CL	BN	FE		S	R4	
	5.00	85.00						SJE	E			CL		M	B	G	CL	FE	AL	BS		S	C4	
	28.50	113.50			BUTE			SJE	P			CL		M	B	G	CL	FE	AL	BS		S	C4	
	1.00	114.50			BHWE			JI	P			SS	FF	E		G	CL					S	R3	
	5.50	120.00						JI	P			CS		E	G	E	RA	SA	BN			F	R4	
	1.00	121.00						JI	P			SS	FF	L	E	G	FS	QZ	SI			F	R4	
	4.50	125.50						JI	P			CS		E	G	E	RA	SA	BN			F	R4	
	8.50	134.00						JI	P			SS	FF	E	E	G	AB	SI	BN	CL		F	R4	

Perhatikan bahwa dalam data geology, field ini diperlihatkan dengan warna abu2 karena read only dan dapat di edit di data geologist atau drilling jika anda ingin merubahnya.

Jika nama seluruh Geologist dan bukan nama inisial sudah dicatat dalam tabel geologist, kemudian LogCheck menentukan initial yang sesuai untuk dimasukan ke dalam data geologi daripada nama lengkapnya